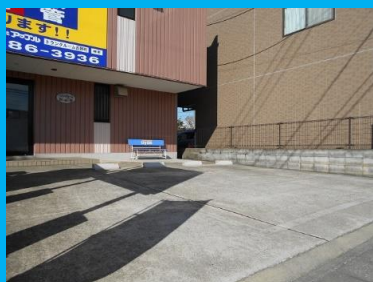
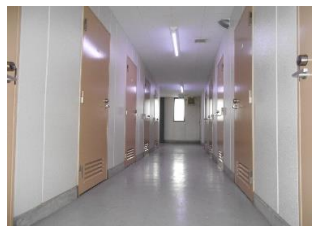
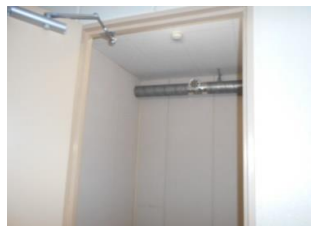


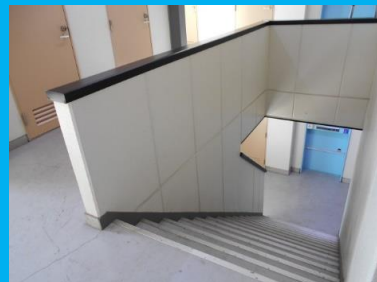
トランクルーム吉野町 2階3.3㎡タイプ イメージ写真



搬入出時の駐車場(2台分)



建物入口セキュリティ
(夜24時~朝6時は入館不可)



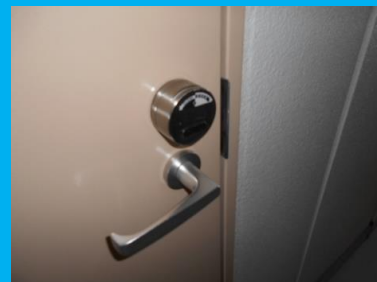
2階へは階段です



ダムウェーター
(荷物専用のエレベーター)



収納庫の入口はドア



収納庫はカードキー採用



室内の幅
約1.7m



室内の奥行き
約1.9m



室内の高さ
約2.3m

※警備システムの関係上、夜間(夜24時~朝6時)は入館・入室ができません。
※屋内型トランクルームではバイクの保管はできません。

イメージ写真です(現況優先)