

トランクルーム宮原東 2階3.1㎡(約1.9帖)タイプ イメージ写真



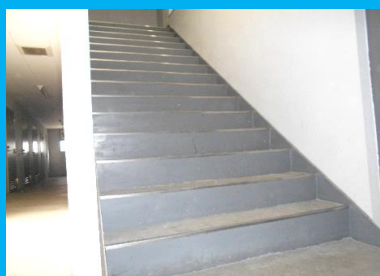
搬入出時の駐車場(1台分)
※併設するコインパーキングは当社の
管理ではございません。



建物入口セキュリティ
(夜24時~朝6時は入館不可)



建物入口防犯カメラ



2階へは階段です



収納庫の入口はドア



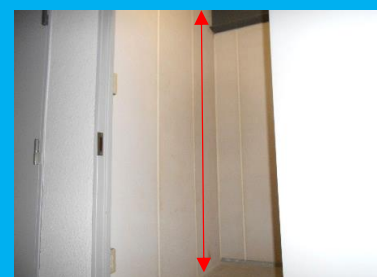
収納庫はカードキー採用



室内の幅
約1.7m



室内の奥行き
約1.8m



室内の高さ
約2.3m

※警備システムの関係上、夜間(夜24時~朝6時)は入館・入室ができません。

イメージ写真です(現況優先)